

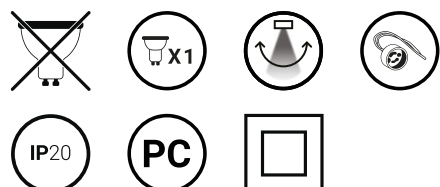


# Porta Faretto

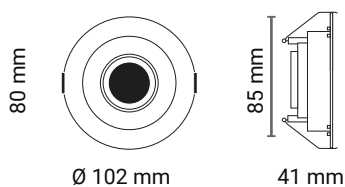
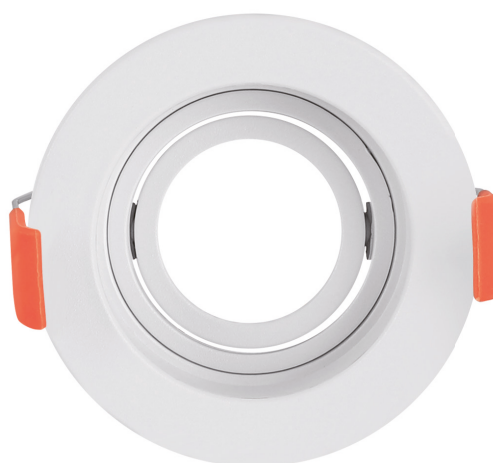
Incasso

Corpo ▶ PC

Tipo ▶ Orientabile



BIANCO



Elementi esteticamente belli ed eleganti, i porta faretto sono una soluzione di design sempre più apprezzata per la creazione di punti luce in ambienti interni ed esterni.

Caratteristiche generali	
Codice articolo	IPADR1
Indice di protezione	IP20
Adattatore	GU10
Orientabile	Sì

Altre caratteristiche	
Garanzia	2 anni

Caratteristiche tecniche	
Foro	85 mm
Classe	II